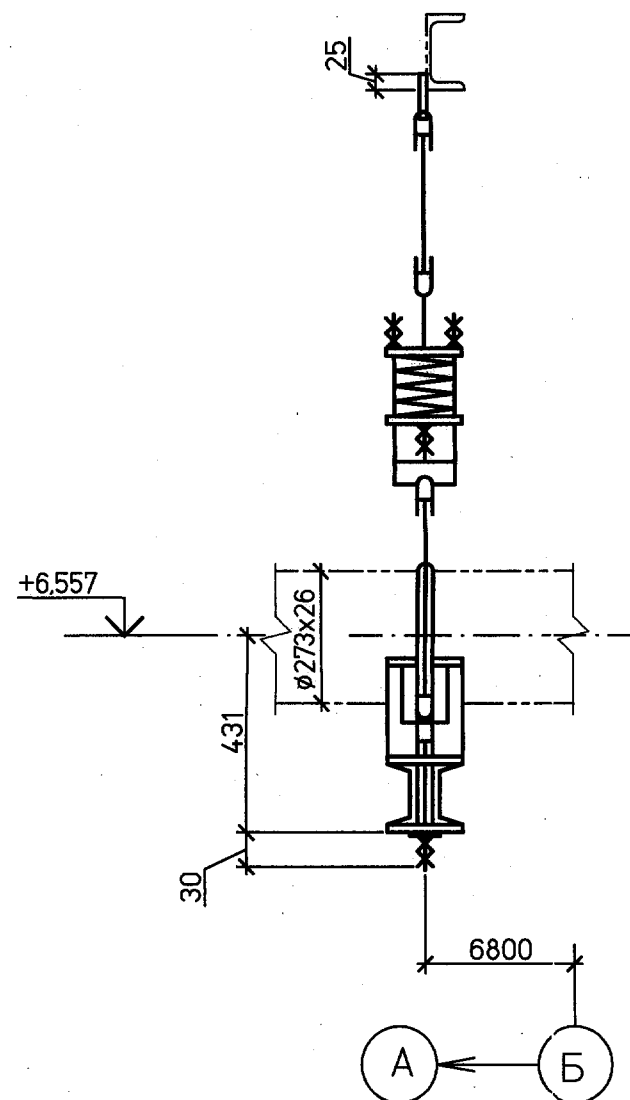
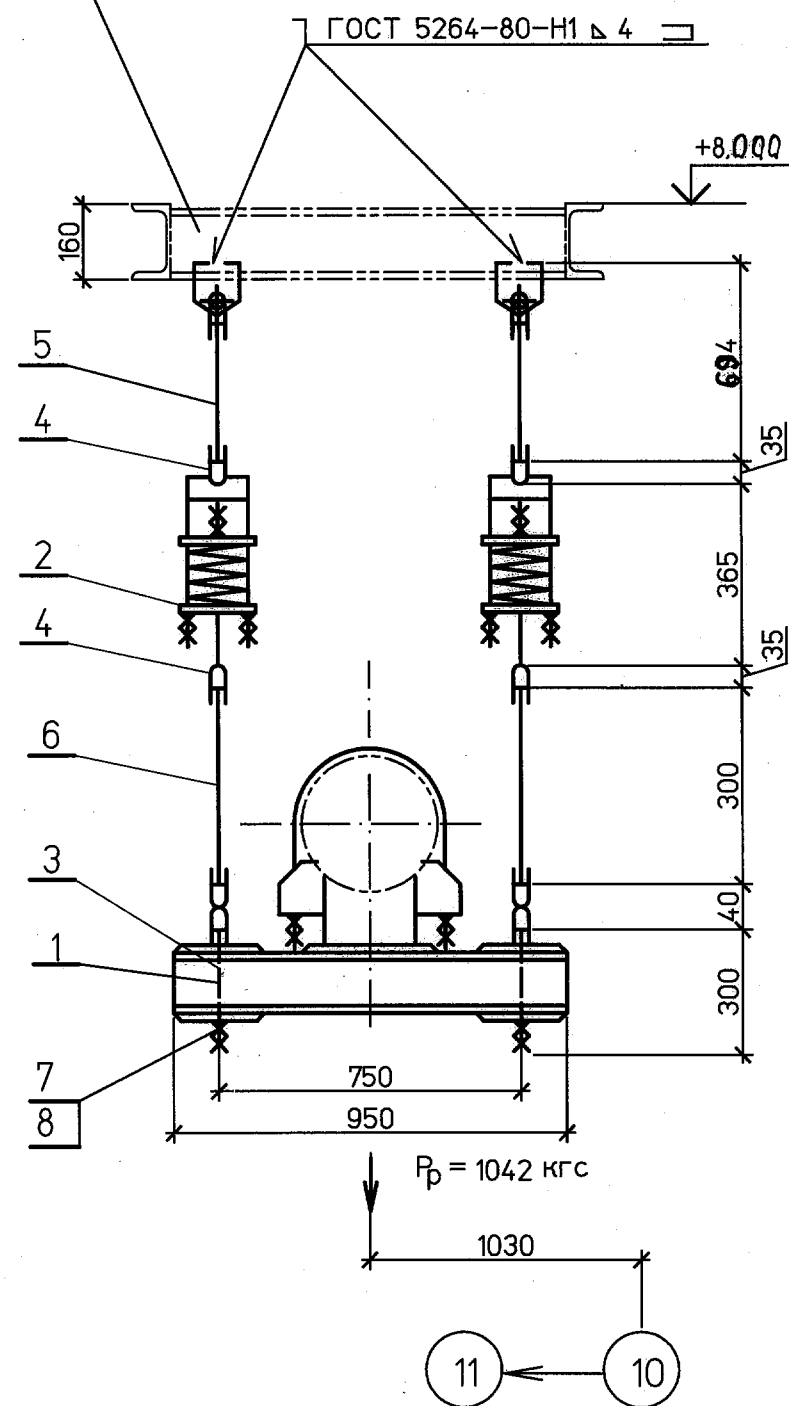


Существующие металлоконструкции



Спецификация деталей							
Поз.	Обозначение	Наименование	Кол	Материал	Масса, кг		Примечание
					ед.	общ.	
1	03 ОСТ 108.275.55-80	Блок хомутовый с опорной балкой	1	Сборный	41.2	41.2	
2	04 ОСТ 108.275.58-80	Блок пружинный	2	Сборный	15.0	30.0	
3	12 ОСТ 108.632.03-80	Тяга с ушком	2	Сборный	0.84	1.68	
4	03 ОСТ 108.643.01-80	Ушко	6	20 ГОСТ1050-88	0.28	1.68	
5	03 ОСТ 108.632.01-80	Тяга с проушиной	2	Сборный	2.3	4.6	Тягу обрезать на монтаже
6	ГОСТ 2590-2006	Круг В-16 L=500	2	ГОСТ1050-88	0.8	1.6	Тягу обрезать на монтаже
7	ГОСТ 5915-70	Гайка М16.5	4	35 ГОСТ1759.0-87	0.033	0.132	
8	ГОСТ11371-78	Шайба 16.01	2	35 ГОСТ 18123-82	0.0113	0.0226	
	ГОСТ 9467-75	Наплавленный металл		Э42А		0.5	

ИТОГО: 81,4 кг

1 Монтажный чертеж трубопровода № 038R1A-00UJ-0005-TD л.2.3

ИНВН ПОДЛ.	ПОДПИСЬ И ДАТА	ВЗАИМН	ХАРАКТЕРИСТИКИ ПРУЖИНЫ											
			ТАБЛИЧНЫЕ ДАННЫЕ			ПРИ УСТАНОВКЕ		В РАБОЧЕМ СОСТ.		В ХОЛОДН. СОСТ.		ПРИ ГИДРОИСПЫТ		Нагрузка на несущие конструкции
82505	28.06.11		Допускаемая рабочая нагрузка, кгс	Прогиб при допускаемой раб.нагр, мм	Высота пружины в своб. сост., мм	Высота пружины	Нагрузка на пружину	Высота пружины	Нагрузка на пружину	Высота пружины	Нагрузка на пружину	Высота пружины	Нагрузка на пружину	
			Рмакс.кгс	Δмакс.мм	Нсв.мм	Нуст.мм	Руст.кгс	Нраб.мм	Рраб.кгс	Нхол.мм	Рхол.кгс	Нг.мм	Рг.кгс	Рконстркгс
			816	70	177	137	470	132	521	137	466	-	719	1560

Настоящая проектная документация не может быть полностью или частично тиражирована и использована без разрешения организации-разработчика

038R1A-00UJ-0005-TD

ЗАО "Саровская генерирующая компания".

Изм.	Кол.уч.	Лист	№ док.	Подп.	Дата	Капитальный ремонт главных паропроводов т.г. ст. №6.7 и коллектора пара 9,8МПа, t=540°С.	Стадия	Лист	Листов
						Паропровод 9,8 МПа, 540°С к т.а. №7 ( III этап ). Подвеска пружинная 6	р	17	
Н. контр.	Михеев								
Нач. сект.	Шкитилева								
Проверил	Киселева								
Разработал	Голуб								

Файл:



Формат А3